



# Въздействие на климатичните промени върху туризма

Милкана Мочурова

Проф. д.ик.н. Пламен Мишев

Университет за национално и световно стопанство

*Национален форум "Туризм и природа"  
20-22.09. 2007 г., Габрово*



# Съдържание

- Представяне на проект CLAVIER
  - партньори, цели, задачи, очаквани резултати
  - сътрудничество със заинтересованите лица
- Резултати от други научни изследвания
  - въздействия върху туризма в глобален мащаб
  - въздействие върху зимния туризъм в Австрия, Швейцария

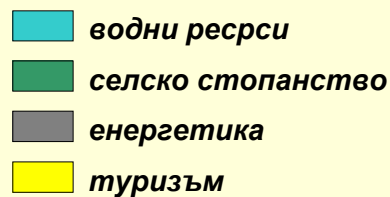
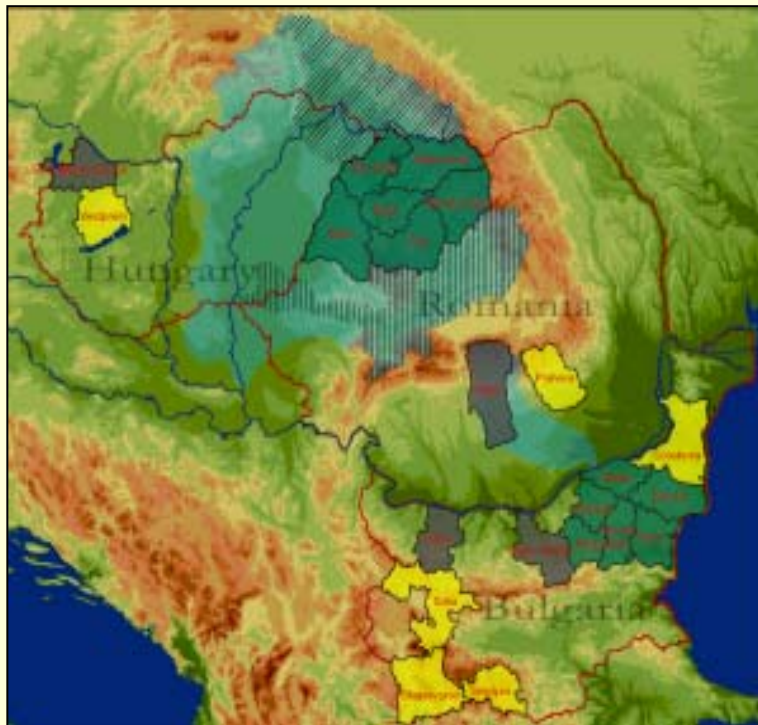


# Проект CLAVIER

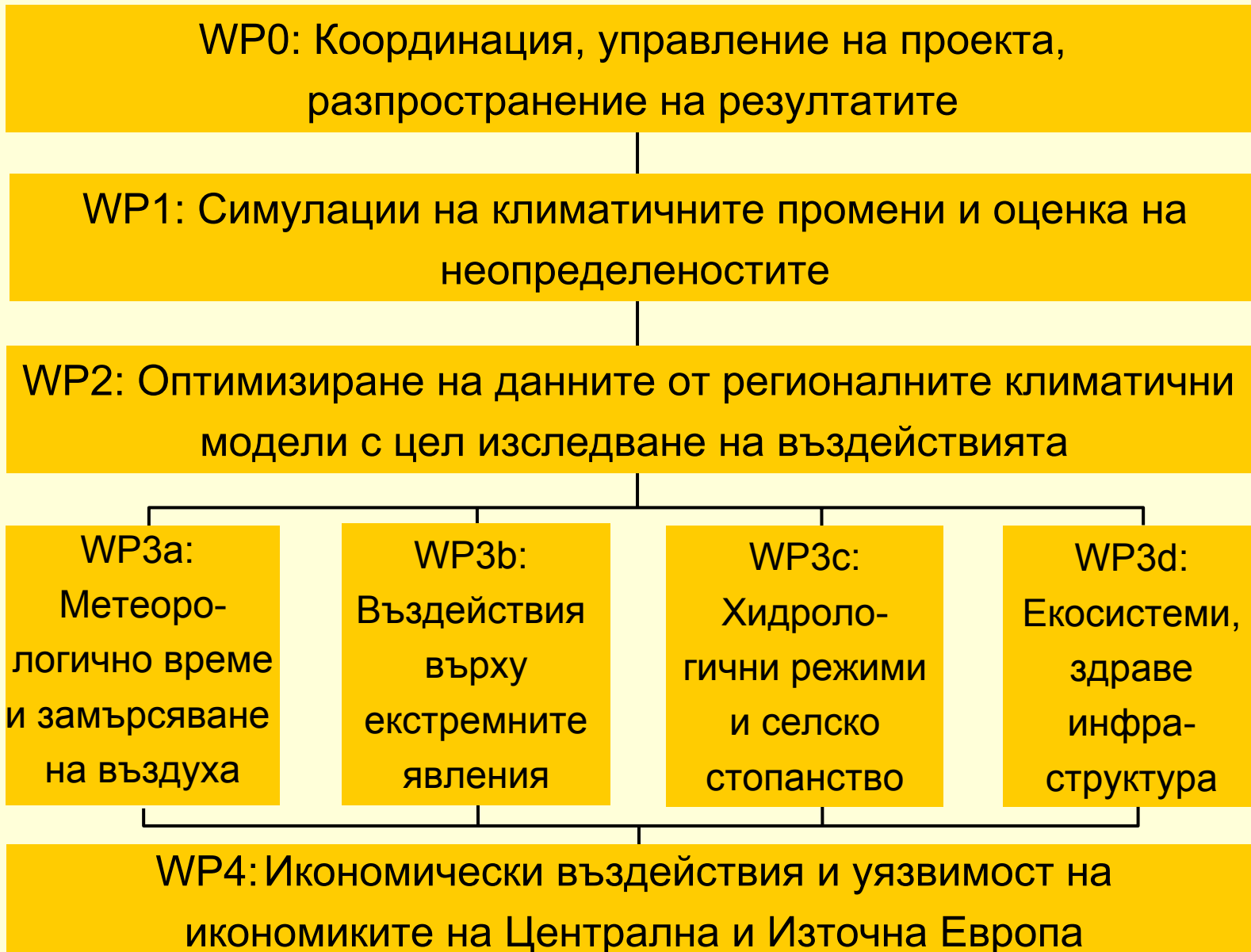
- **CLAVIER** (*Climate Change and Variability: Impact on Central and Eastern Europe*) – Колебания и изменение на климата: влияние върху Централна и Източна Европа" финансиран по Шеста рамкова програма на ЕС
- Партньори 13 научни организации от 6 страни
  - Координатор Институт по метеорология "Макс Планк" – Германия
- Партньори в България
  - Университет за национално и световно стопанство
  - Национален институт по метеорология и хидрология при БАН

# Научни цели

Целеви райони на  
проекта CLAVIER



- Изследване на съвременните и бъдещите климатични промени и свързаните с тях неопределености в страните от ЦИЕ;
- Анализ на възможните въздействия на изменението на климата в ЦИЕ върху метеорологичното време и екстремните явления, замърсяването на въздуха, човешкото здраве, природните екосистеми, горите, водните ресурси, както и селското стопанство и инфраструктурата;
- Оценка на икономическите въздействия на изменението на климата върху икономиките на ЦИЕ и по конкретно върху следните четири икономически сектора: селско стопанство, туризъм, енергопроизводство и публичен сектор.

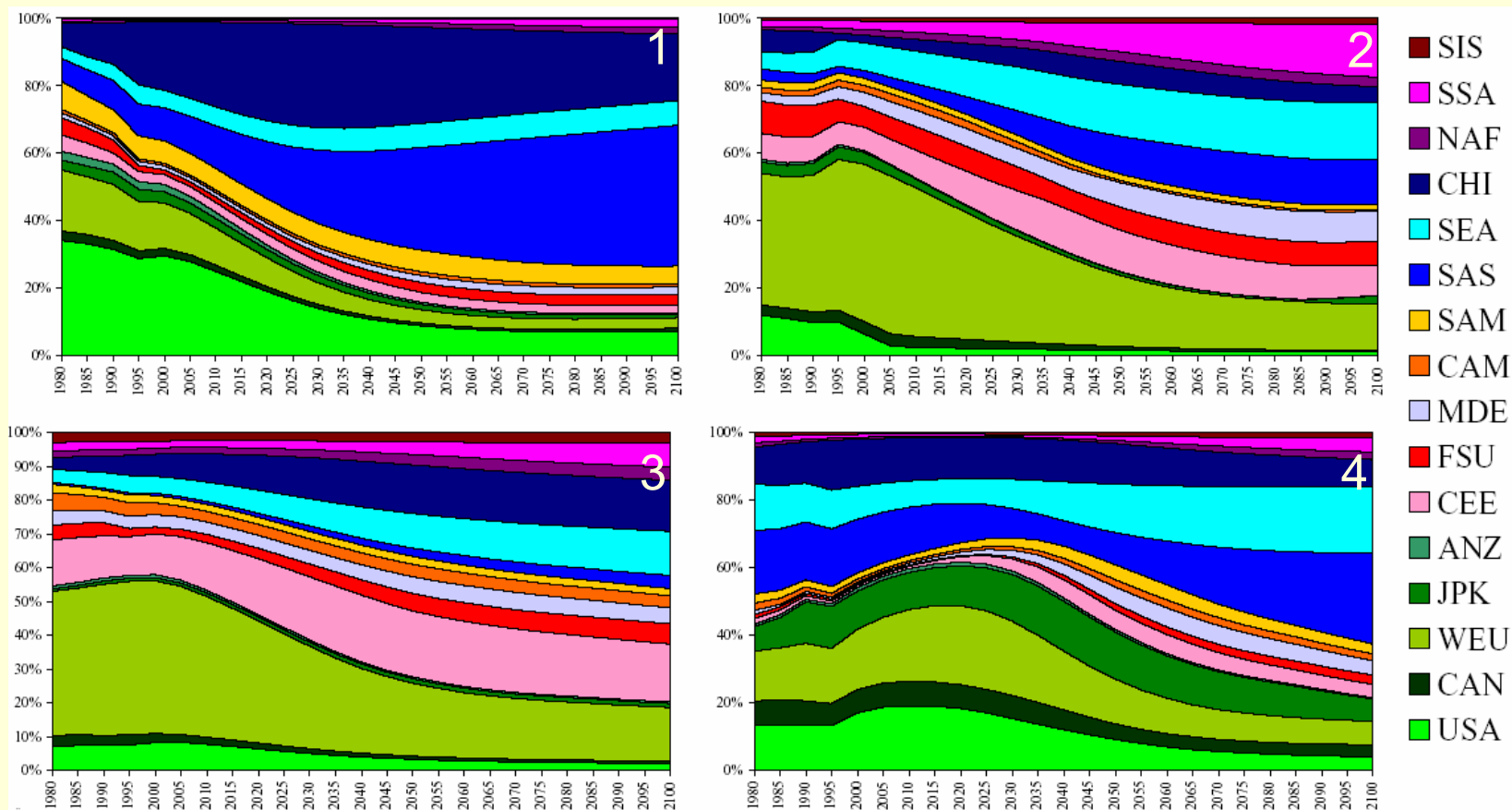


# Заинтересовани лица



- Представители на държавната и местната власт, образователни и научни институции, предприятия, браншови организации, НПО
- Участие в семинари, информационен бюлетин, привилегирован достъп до интернет страницата
- Цел: интердисциплинарните научни изследвания да отговорят на реалните нужди на местно ниво в областта на туризма, земеделието, и енергетиката
- Активно участие на заинтересованите страни - резултатите да бъдат максимално полезни за вземащите решения

# Глобални модели



Източник: FEEM, 2006

Регионално разпределение на туристопотока – модел базиран на промените в броя на населението и доходите в 16 региона на света без отчитане на климатична промяна

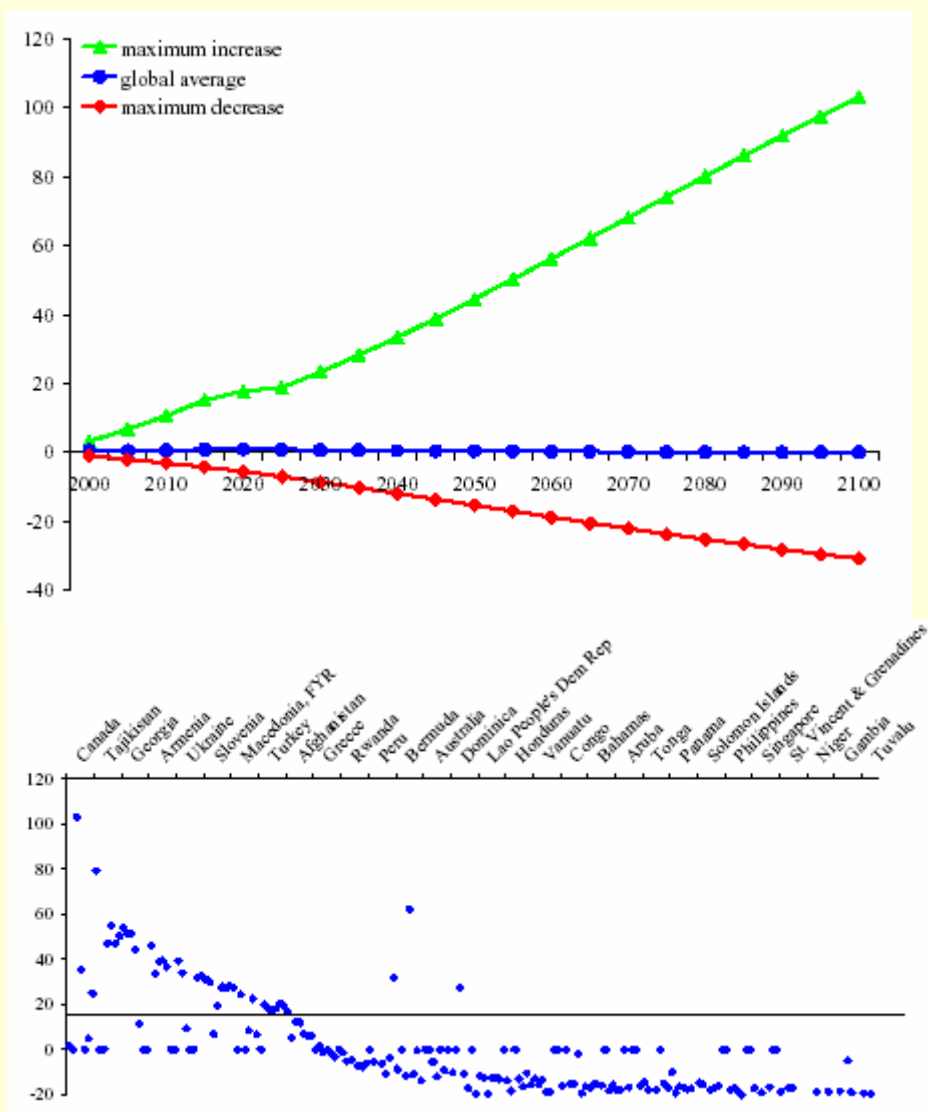
- 1. Вътрешен туризъм
- 2. Международни отпътувания
- 3. Международни пристигания
- 4. Приходи от туризма



# Прогнози за въздействие на



## климатичните промени върху вътр. туризъм



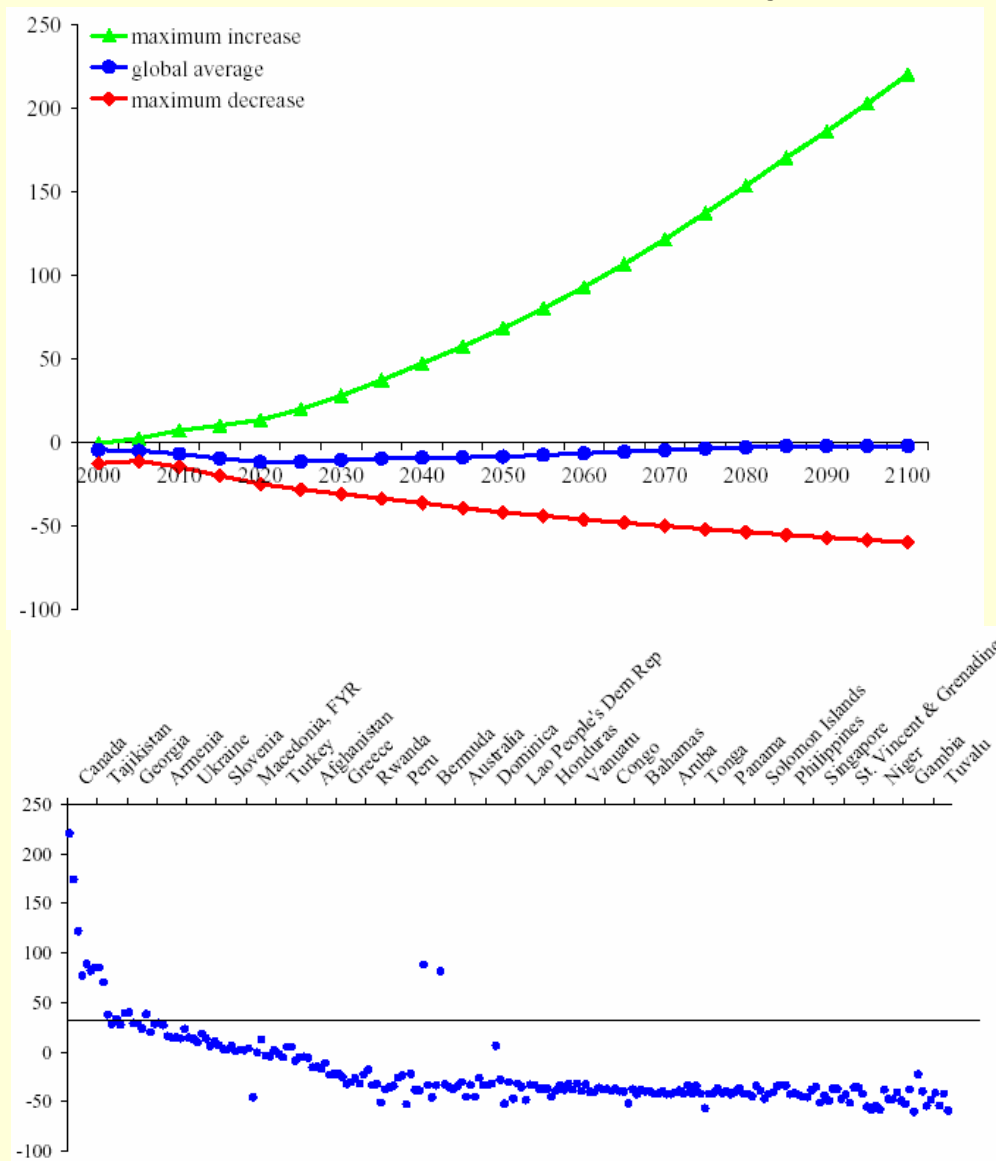
- Глобален среден брой туристи – без промяна
- Увеличаване на вътрешния туризъм в страните с по-студен климат
- Туристите предпочитат на летуват по-близко до своята държава и страните с по-висока надморска височина имат предимство пред съседите си с по-ниска височина

Източник: FEEM, 2006





# Прогнози за въздействие на климат. промени върху междунар. туризъм



- Глобално намаление на международния туризъм 10%
- В отделните страни намаление от 60 до 220%
- Туристите предпочитат почивки в собствените си страни (Германия, Великобритания)
- Страните със студен климат в момента стават привлекателни за вътрешен и междунар. туризъм



# Потенциален ефект в Европа

Географско положение	Основни промени в климата	Очакван ефект върху туризма	Ниво на сигурност
Северни региони, Източна Европа	Повишаване на температурата, промени в режима на валежите	Положително влияние на търсенето в туризма, положителен ефект за заетостта	Средно
Средиземно-море, крайбрежни райони	Повишаване на температурата, промени в режима на валежите, повишаване морското равнище	Отрицателно въздействие върху летния туризъм, но положително през пролетта и есента, вероятно намаляване на заетостта през лятото.	Средно
Планински курорти на ниска височина	Повишаване на температурата, промени в режима на валежите и снежната покривка	Отрицателно въздействие върху зимния туризъм и върху сезонната заетост	Средно-високо
Планински курорти на голяма височина	Повишаване на температурата, промени в режима на валежите и снежната покривка	Възможен положителен ефект върху зимния туризъм Печели от преразпределението на туристи и неатрактивността на нископланинските курорти	Средно



# Зимен туризъм

- Швейцария
  - критерии сигурност на зимните курорти в 7 от 10 зими да има достатъчно сняг за зимни спортове: 30-50 см снежна покривка поне 100 дни от 1 декември до 15 април
  - днес 85% от 230 курорта са сигурни
  - при линия на сигурност 1500 м (2030-2050 г.) 63%, 1800 м – 44% от курортите
- Австрия
  - 1965 – 1985 г. сравнително студен период експанзия на зимния туризъм – построени курорти, хотели, лифтове
  - 1985 – 1995 г. по-топло с 0,8°C: сериозни проблеми в повечето курорти, инвестиции в съоръжения за изкуствен сняг, при затопляне с 2°C само курортите в най-високите части на Алпите остават подходящи за ски туризъм



# За контакт



проф. д.ик.н. Пламен Мишев  
Университет за национално и  
световно стопанство  
Ръководител на работен пакет 4  
за България  
тел: 02 962 3786  
e-mail: mishevp@intech.bg

Милкана Мочурова  
експерт-изследовател  
тел/ факс: 02 862 9298  
e-mail: rearpbalk@intech.bg

Интернет страница на проекта  
<http://www.clavier-eu.org/>  
възможност за абонамент за бюлетина

